

Artemide[®]
Progettazione Prodotti Speciali

Indice

- Il gruppo Artemide
- La rilevanza dei prodotti speciali
- Il processo di creazione dei prodotti speciali
- Speciali derivati da standard:
 - Ristorante d'O – Cornaredo
 - Twirl Università Statale – Milano
 - Yacht Cantieri Sanlorenzo – Ameglia
 - Ex Manifattura Tabacchi – Roma
- Speciali creati ex novo:
 - Hotel Boscolo - Milano
 - Museo del Novecento – Milano
 - Weihnachtsbeleuchtung Bahnhofstrasse – Zurigo

Il Gruppo Artemide

- Il Gruppo Artemide, fondato nel 1960, è uno dei leader mondiali nel settore dell'illuminazione residenziale e professionale d'alta gamma.
- Con sede a Pregnana Milanese, il Gruppo Artemide – che esporta oltre il 75% della produzione - ha un'ampia presenza distributiva internazionale grazie a 24 società controllate e collegate e quasi 60 showroom monomarca nelle più importanti città del mondo.
- Nel 2011 Il fatturato è stato pari a Euro 130,7 milioni, in crescita del 6,1% rispetto al 2010, mentre l'EBITDA è arrivato a Euro 20,7 milioni e l'EBIT a Euro 13,4 milioni. L'utile netto di esercizio, nonostante oneri fiscali straordinari, è stato pari a Euro 6 milioni, in crescita di oltre il 30% rispetto ai 4,5 milioni che avevamo registrato al 31 dicembre 2010.
- Artemide ha contribuito alla storia del design internazionale con prodotti come Eclisse (1967, di Vico Magistretti), Tolomeo (1989, di Michele De Lucchi e Giancarlo Piretti) e Pipe (2004, di Herzog & De Meuron), tutte insignite del Premio Compasso d'Oro. Nel 1994 Artemide ha ricevuto il Premio Compasso d'Oro alla carriera ed il prestigioso European Design Prize nel 1997.

La Rilevanza dei Prodotti Speciali

- Le tipologie dei prodotti standard offerti sono due:
 - Apparecchi di illuminazione di design (riuniti nel catalogo Artemide)
 - Apparecchi di illuminazione tecnica (presentati nei cataloghi Artemide Architectural, Artemide Outdoor e Nord Light)



- Il peso dei prodotti speciali sul fatturato del gruppo è notevole: si passa da circa il 25% per i prodotti di design a più del 30% per i prodotti tecnici, fino ad arrivare al 50% per i prodotti Nord Light (azienda focalizzata su apparecchi a LED per applicazioni progettuali da interno e esterno)
- Realizzare prodotti secondo le richieste dei clienti da un lato fidelizza i clienti stessi e consente di avere una maggiore marginalità, dall'altro comporta notevoli difficoltà gestionali

Il Processo di Creazione dei Prodotti Speciali

- Le tipologie di prodotti speciali sono due:
 - Speciali derivati da modifiche di prodotti standard (es. cambio colore, cambio tonalità LED o lente)
 - Speciali creati ex novo
- Nei prodotti di design gli speciali più ricorrenti presentano solo modifiche di finiture o “lampadine” rispetto allo standard. Il prodotto speciale creato ex novo è molto raro e nasce sovente su idea del designer per un progetto architettuale significativo
- Nei prodotti tecnici le modifiche rispetto allo standard costituiscono l’80% circa dei prodotti speciali. Solo il 20% è costituito da prodotti creati ex novo.
- I prodotti speciali creati ex novo richiedono un impegno molto rilevante all’azienda e si giustificano o per la dimensione notevole del progetto o per l’originalità dell’idea tale da giustificare una successiva produzione standard del prodotto

Il Processo di Creazione dei Prodotti Speciali (cont.)

- Processo di creazione prodotti con modifiche rispetto a prodotti standard:
 1. Identificazione esigenza cliente
 2. Costificazione modifica prodotto e quotazione a cliente con indicazione tempistica di produzione proposta
 3. Verifica rispetto tempistica se richiesta da cliente
 4. Creazione distinta base apposita
 5. Produzione e consegna prodotti speciali
 - Fattori critici: analisi costi rigorosa e rispetto tempistica

- Processo di creazione prodotti speciali ex novo
 1. Prima identificazione esigenze cliente
 2. Prima proposta tecnica a cliente con indicazione di massima del prezzo
 3. Affinamento progetto sulla base richieste cliente
 4. Analisi dei costi di prodotto e quotazione a cliente con indicazione tempistica di produzione
 5. Progettazione dettagliata prodotto e creazione distinta base
 6. Produzione e consegna prodotti speciali
 - Fattori critici: capacità di comprensione e limitazione esigenze cliente insieme con analisi di costi ex ante “protettiva” per la redditività

Speciali derivati da Standard: Led Net per Ristorante D'O

Artemide[®]



Ristorante D'O



Ristorante D'O

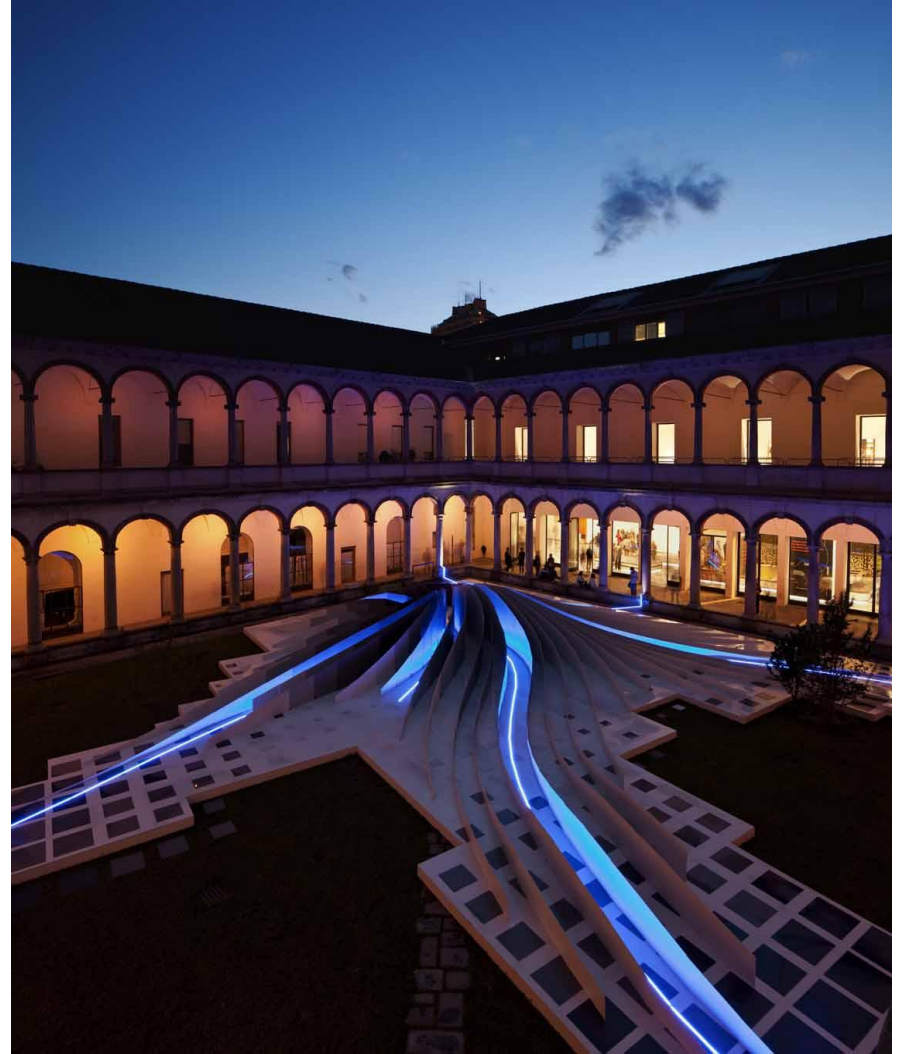


Speciali derivati da Standard: Linea Led per Università Statale

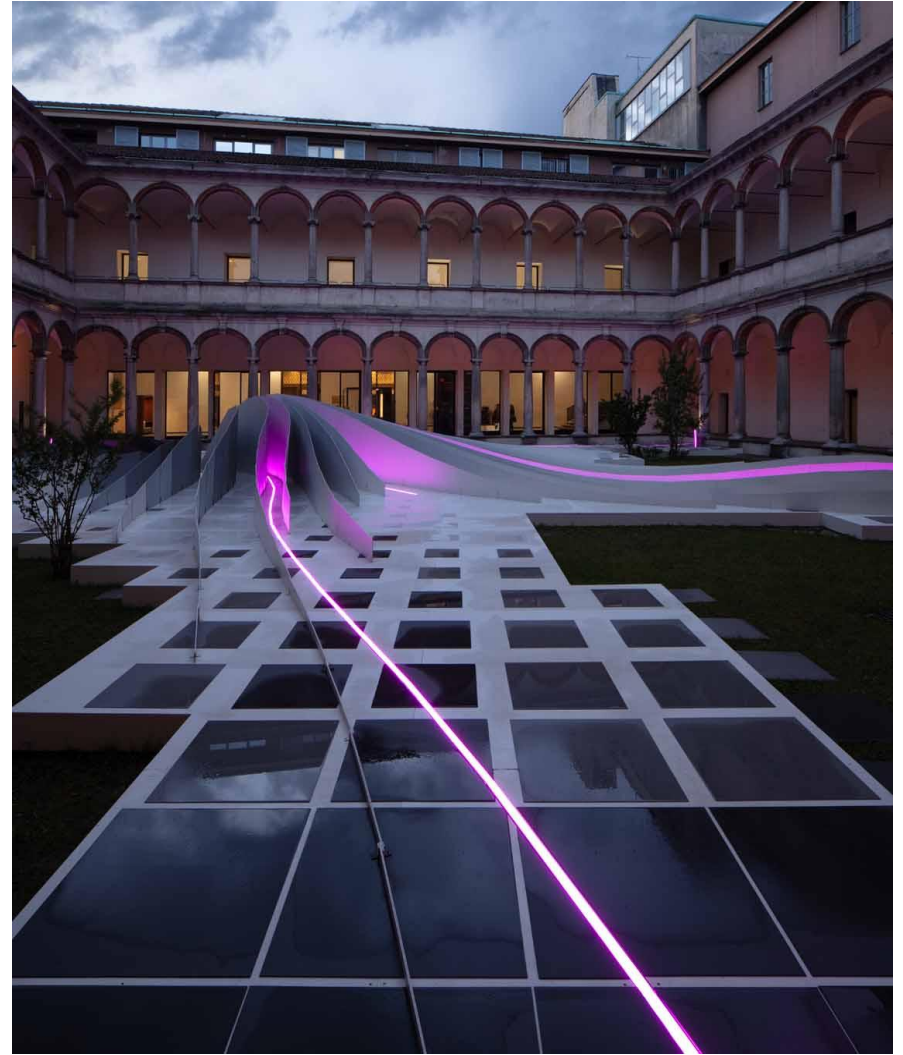
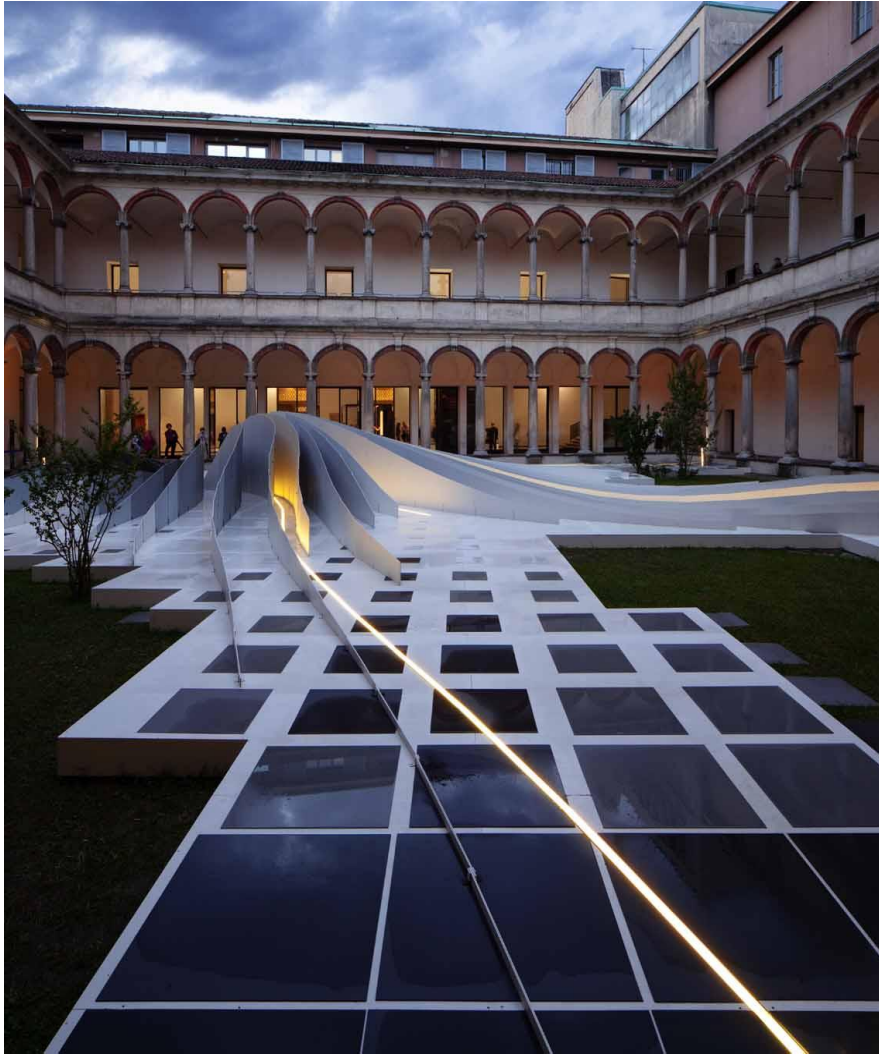
Artemide[®]



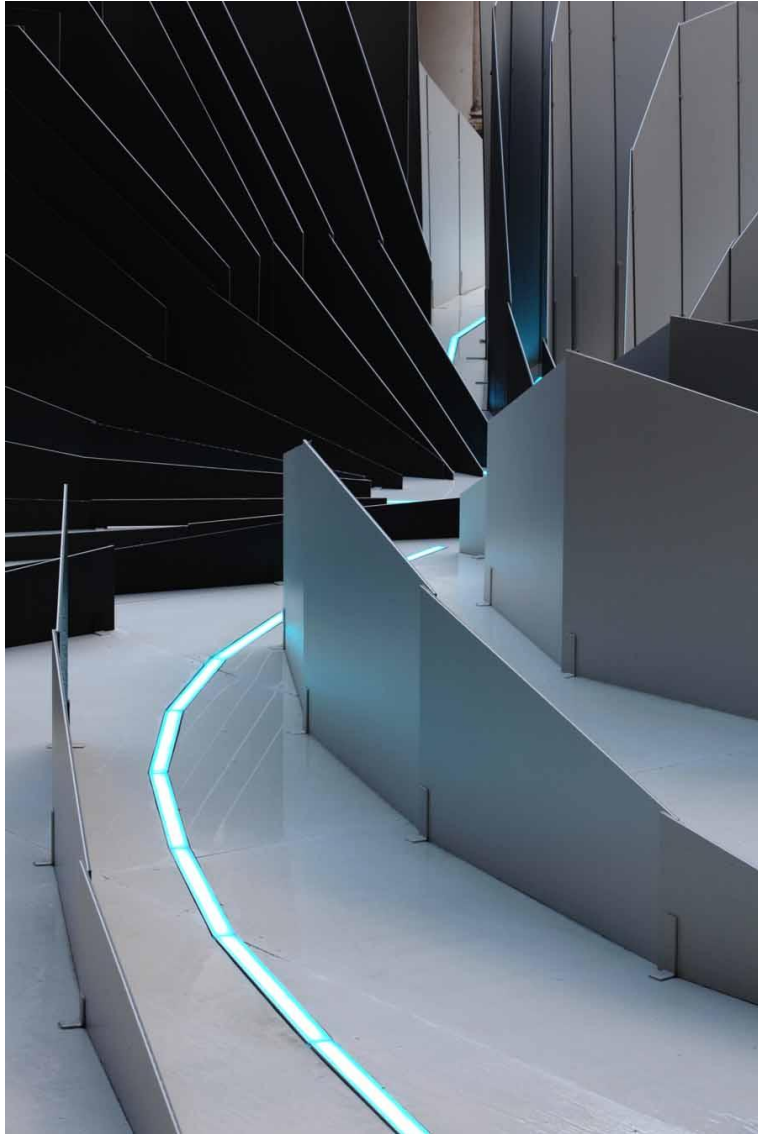
Twirl di Zaha Hadid



Twirl di Zaha Hadid



Twirl di Zaha Hadid



Speciali derivati da Standard: Yacht Sanlorenzo

Artemide®



Yacht Sanlorenzo



Yacht Sanlorenzo



Artemide®

Yacht Sanlorenzo

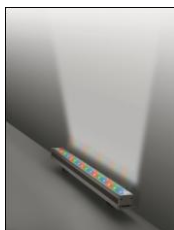


Yacht Sanlorenzo



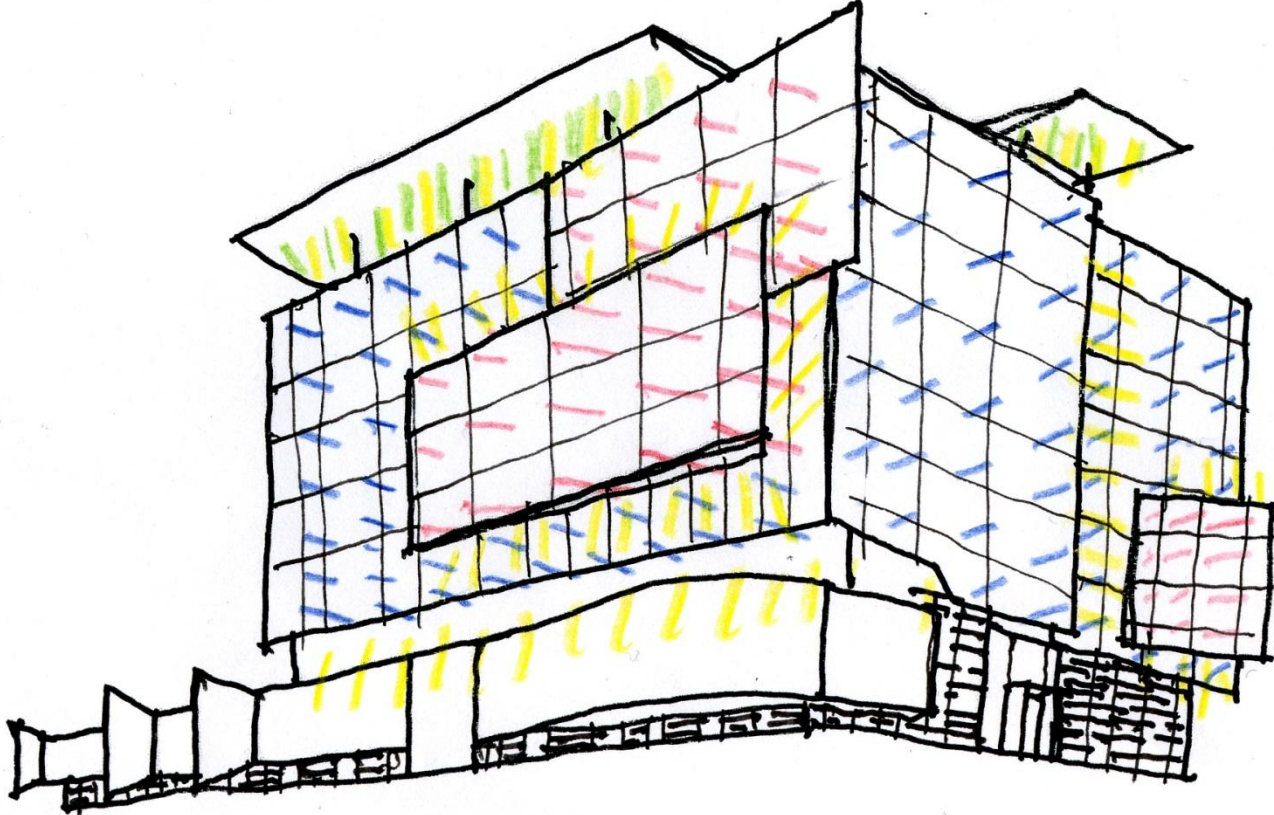
**Speciali derivati da Standard: Superspike per Ex Manifattura
Tabacchi Roma**

Artemide®



Ex Manifattura Tabacchi – Roma





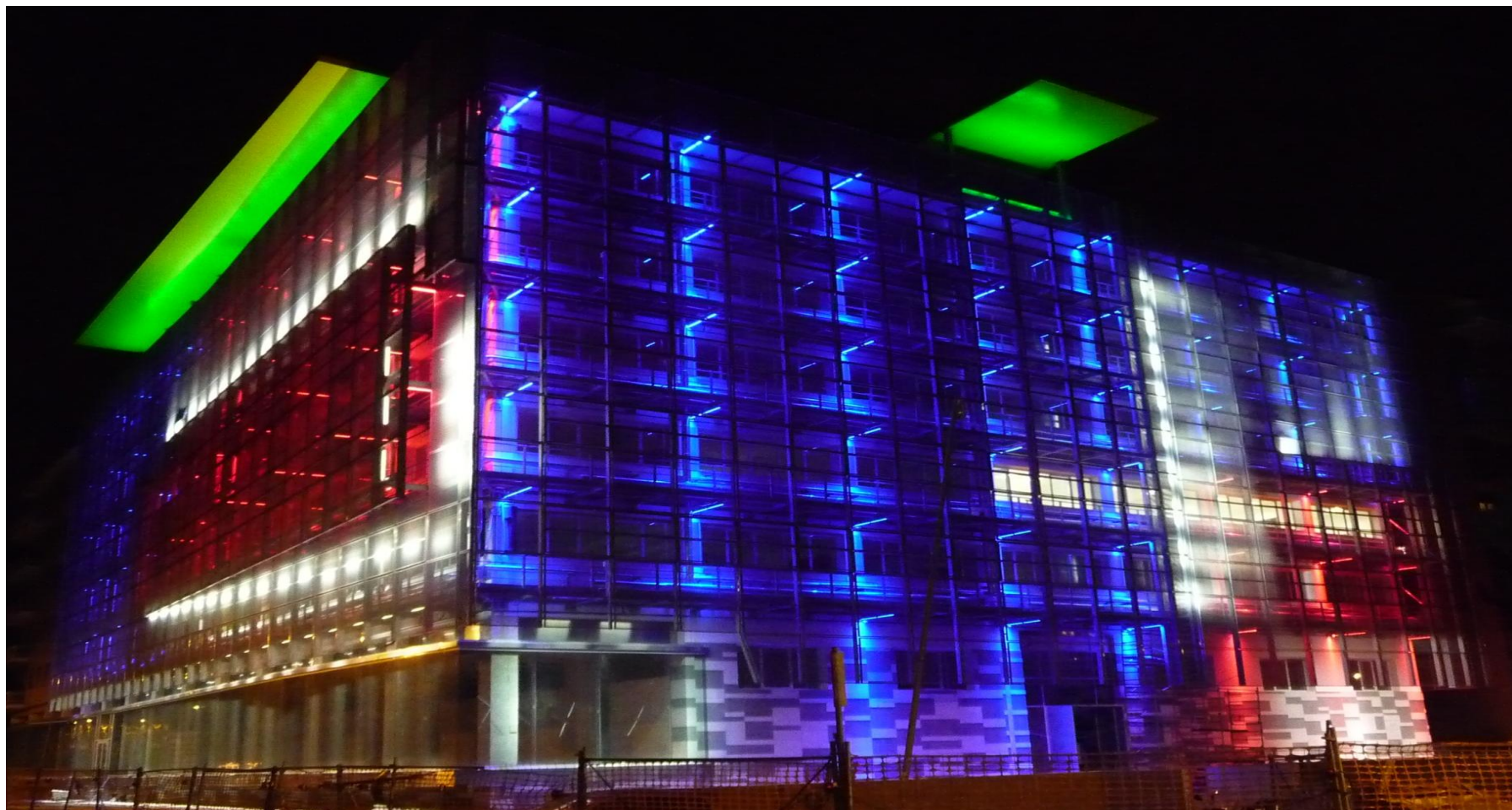
Ex Manifattura Tabacchi – Roma



Ex Manifattura Tabacchi – Roma



Ex Manifattura Tabacchi – Roma



Speciali creati ex novo: Hotel Boscolo – Milano

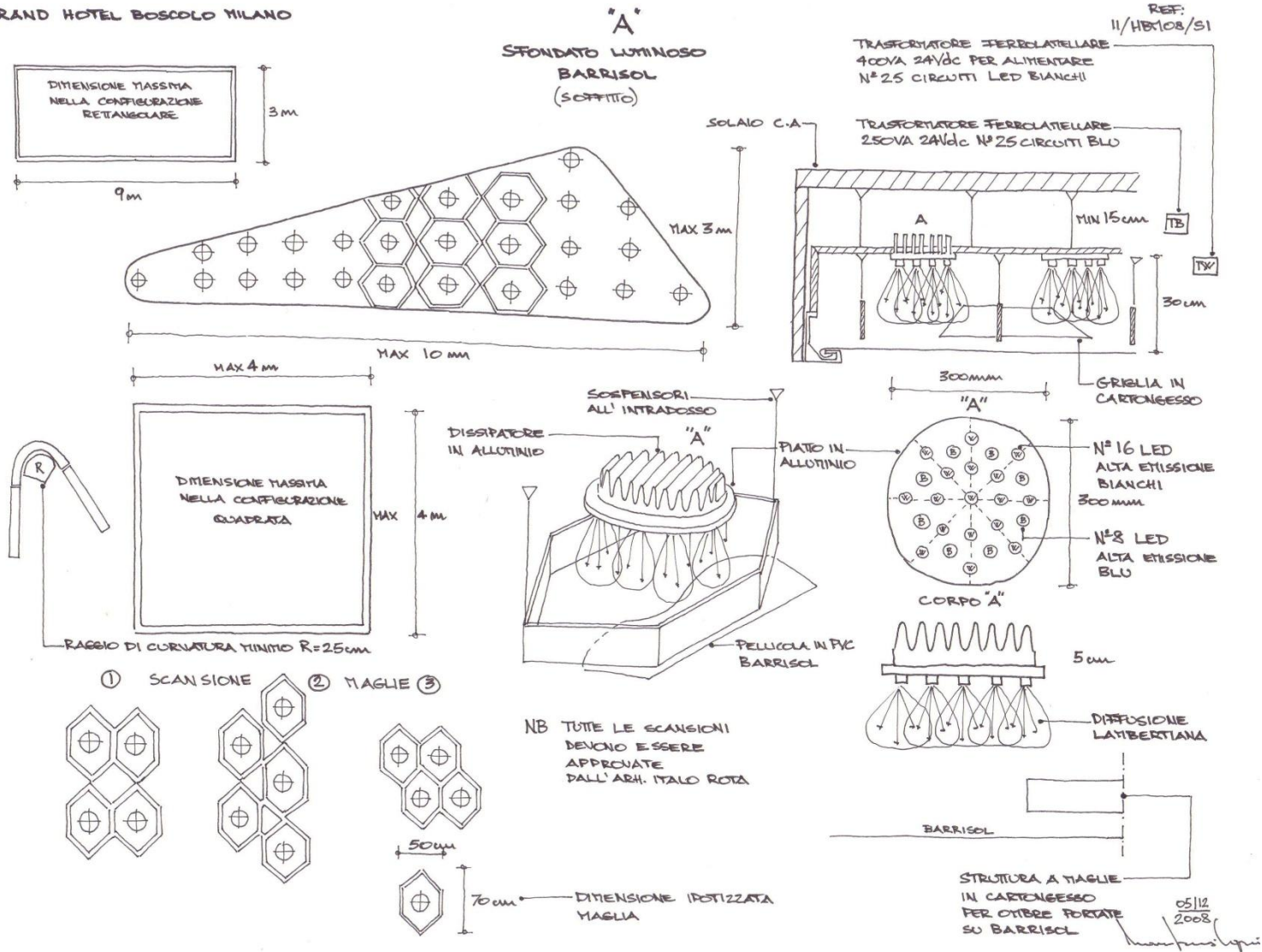
Arch. Italo Rota

Artemide®

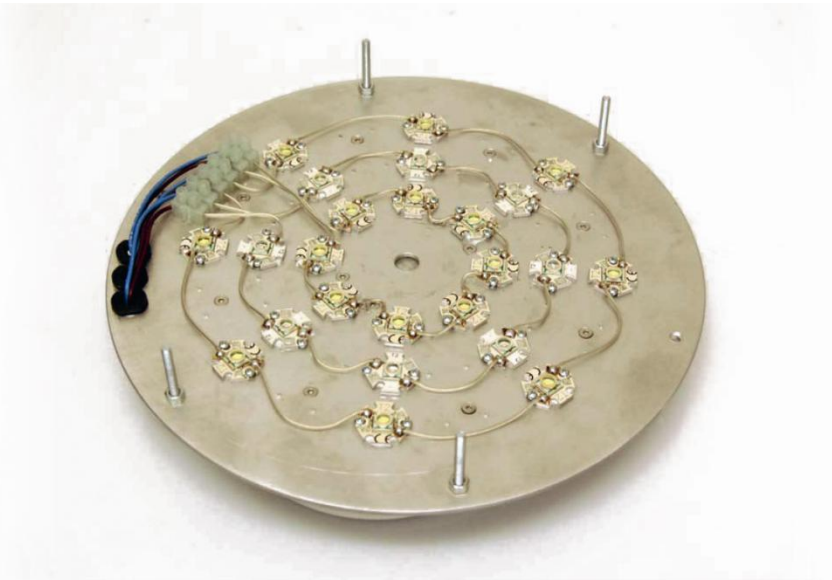
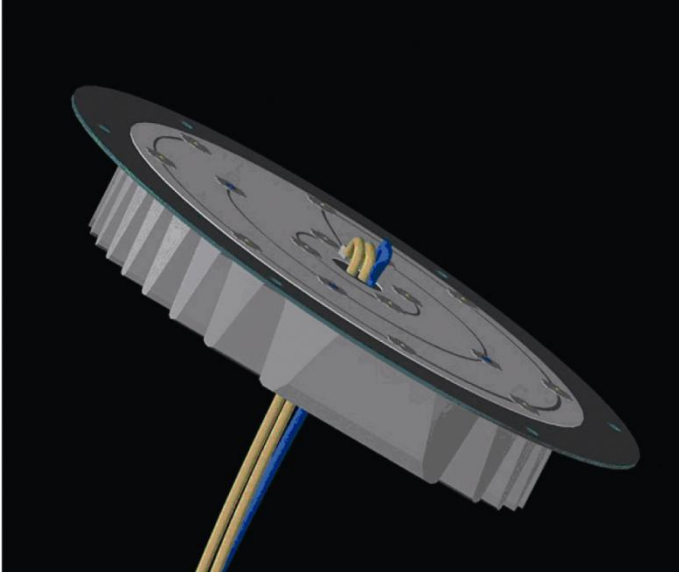


Hotel Boscolo – Milano

GRAND HOTEL BOSCOLO MILANO



Hotel Boscolo – Milano













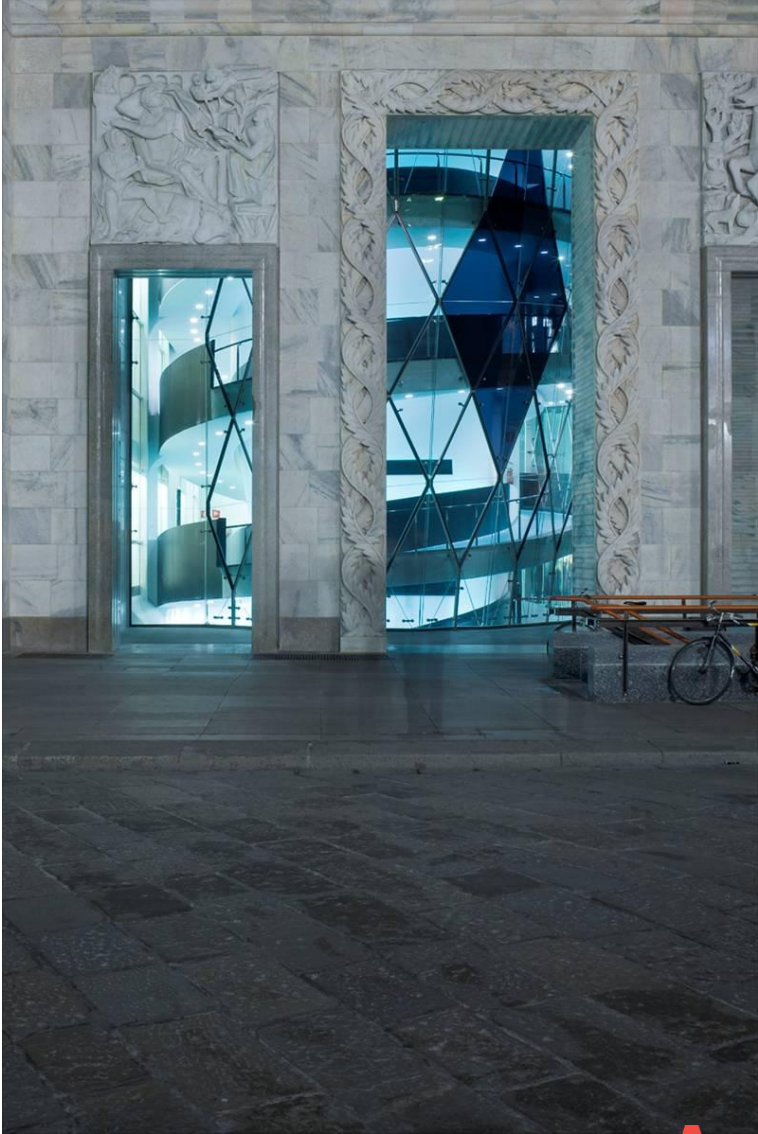
Speciali creati ex novo: Museo del '900

Studio Rota & Partners

Artemide®



Museo del '900



Museo del '900





Speciali creati ex novo: Illuminazione di Natale Bahnhofstrasse
Zurigo

Artemide[®]

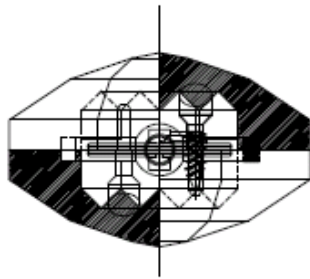
Bahnhofstrasse Zurigo: il percorso



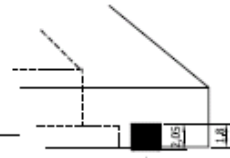
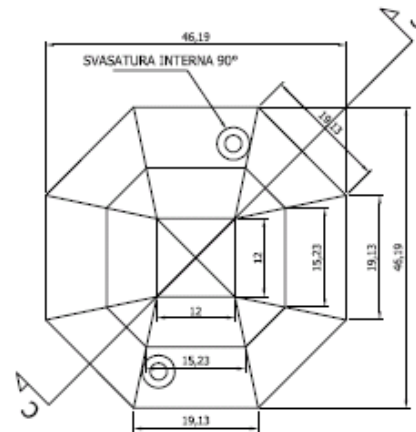
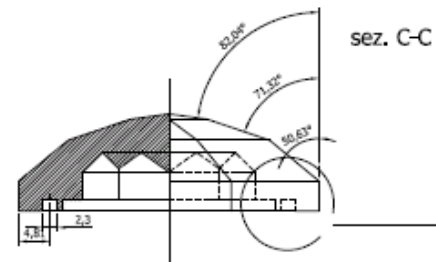
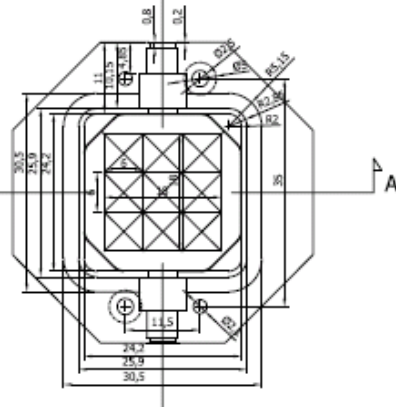
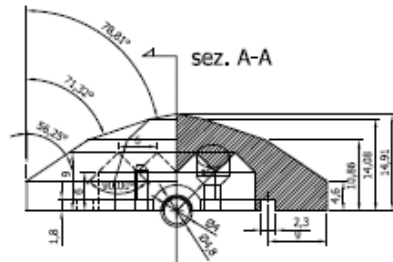
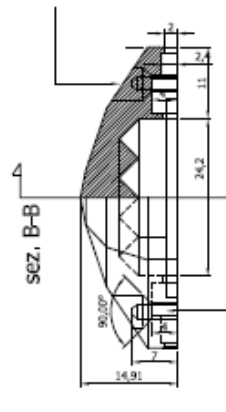
Bahnhofstrasse Zurigo: l'idea



Bahnhofstrasse Zurigo: il diamante

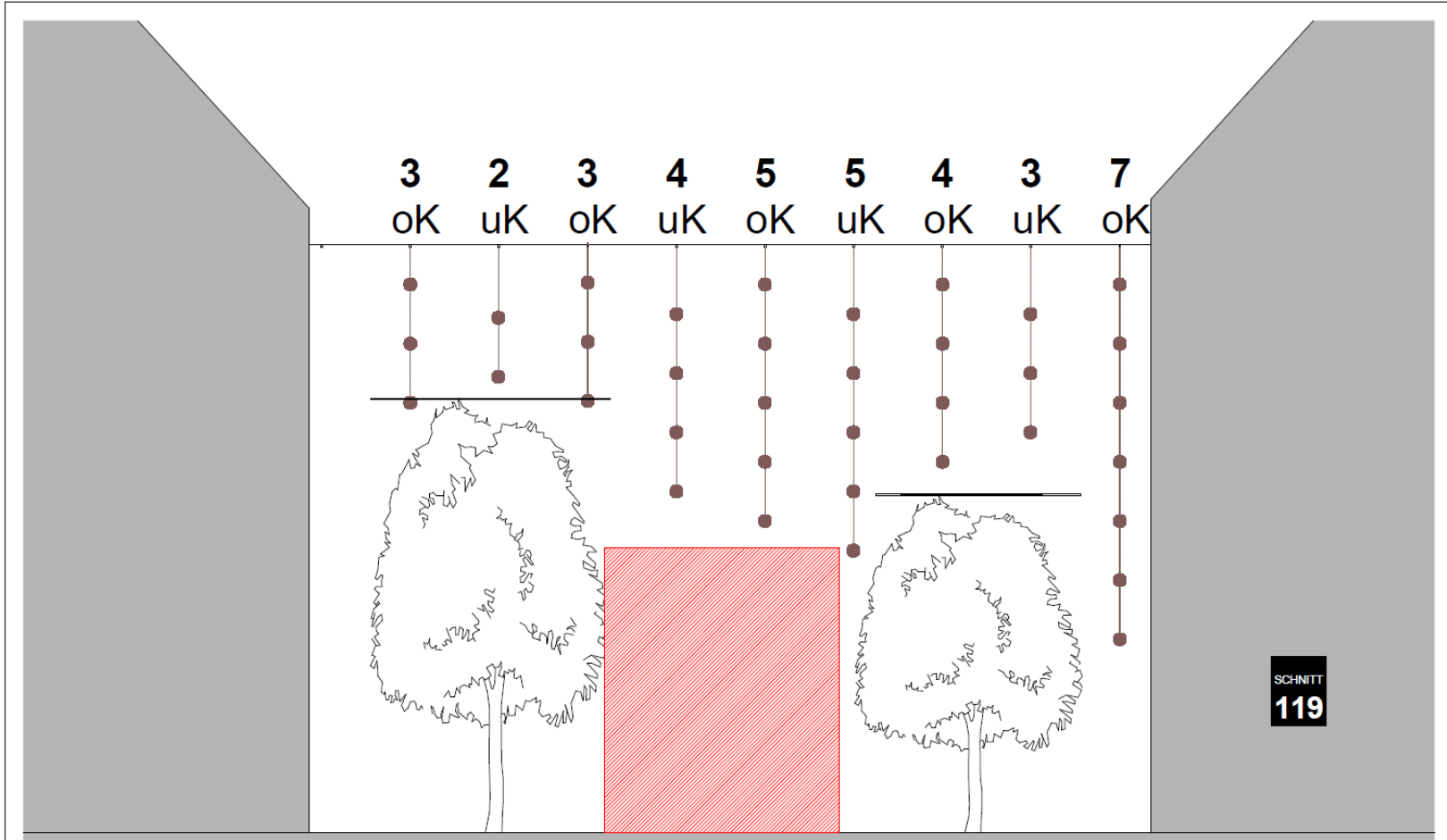


FORI PASSANTI Ø2.5 PER VITI ST 2,2
AUTO FILETTANTI A TESTA SVASATA
PIANA CON IMPRONTA A CROCE
(DIN EN ISO 7080)

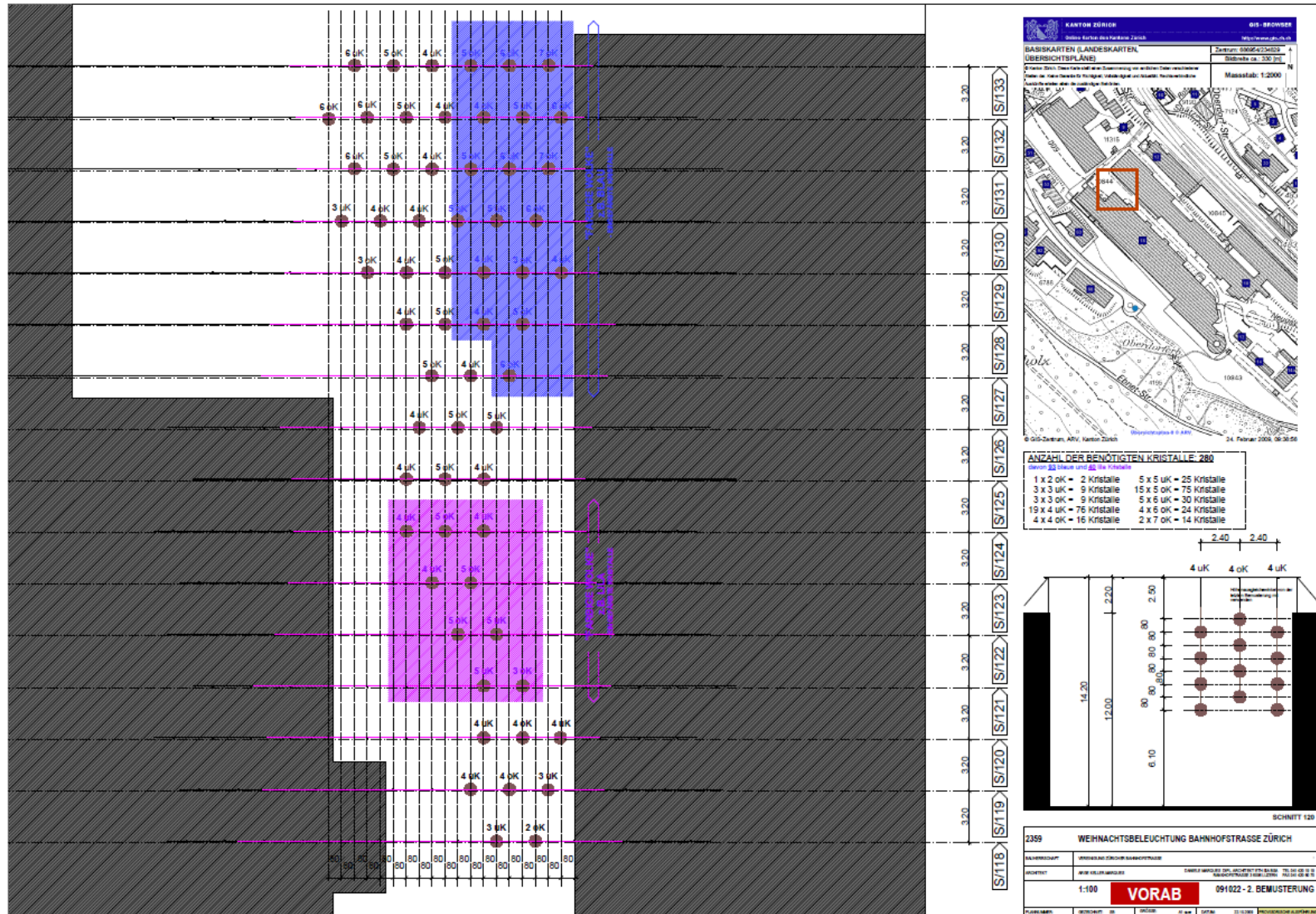


GUARNIZIONE CO-IGNETTATA IN
MATERIALE TERMOPLASTICO
TRASPARENTE 20% SHORE

Bahnhofstrasse Zurigo: il sistema



Bahnhofstrasse Zurigo: il sistema



Bahnhofstrasse Zurigo: l'inaugurazione



Bahnhofstrasse Zurigo: l'inaugurazione



Bahnhofstrasse Zurigo: l'inaugurazione



Bahnhofstrasse Zurigo: l'applicazione dell'idea a Lucerna



Bahnhofstrasse Zurigo: l'applicazione dell'idea a Lucerna



Artemide®

