



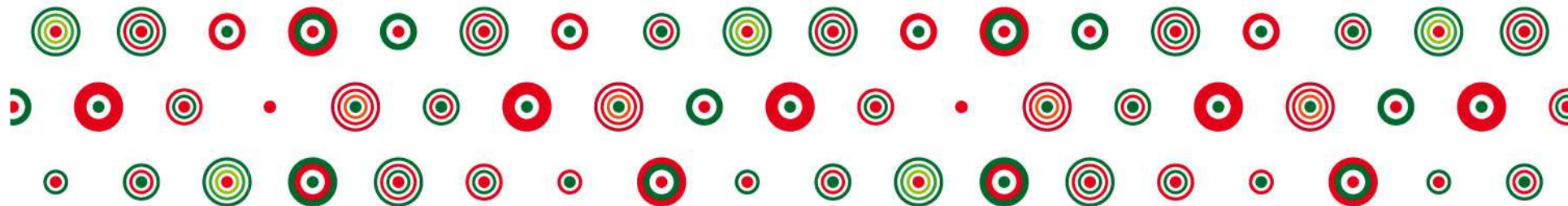
ITALIA
EXPO MILANO 2015

Padiglione Italia, la vetrina italiana sul mondo

Orientagiovani
Milano, 18/11/2014

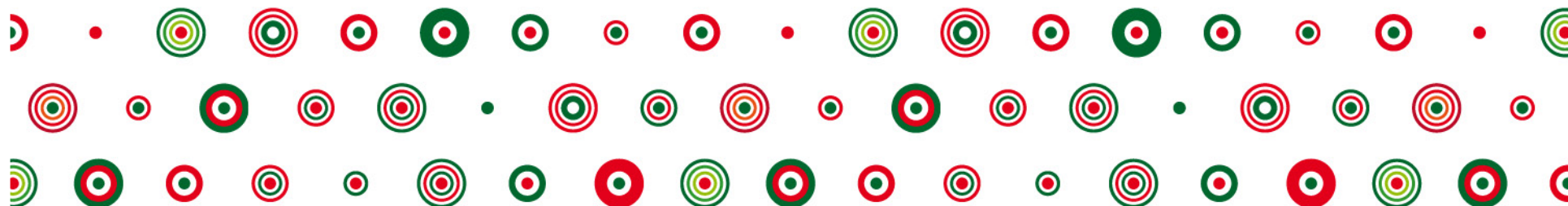
Direzione Marketing e Commerciale





Agenda

1. Padiglione Italia: gli spazi e la loro funzione
2. I nostri obiettivi
3. Il concept
4. La Visitor Experience di Padiglione Italia: un “Grand Tour” dal Cardo al Palazzo
5. Orgoglio Italia



1. Padiglione Italia: Gli Spazi e la loro funzione



CHI SIAMO?

Il **Padiglione Italia** rappresenta il Sistema Paese Italia come **Paese Partecipante** e come **Paese Ospitante**.



DOVE SIAMO?

I manufatti e gli spazi aperti che si affacciano sull'asse del **Cardo**, un viale pavimentato largo 35 metri e lungo 325 metri ospitano una molteplicità di attività espositive ed istituzionali che vogliono rappresentare la varietà e la ricchezza dell'Italia, delle diverse identità di filiere, dei prodotti e delle culture.

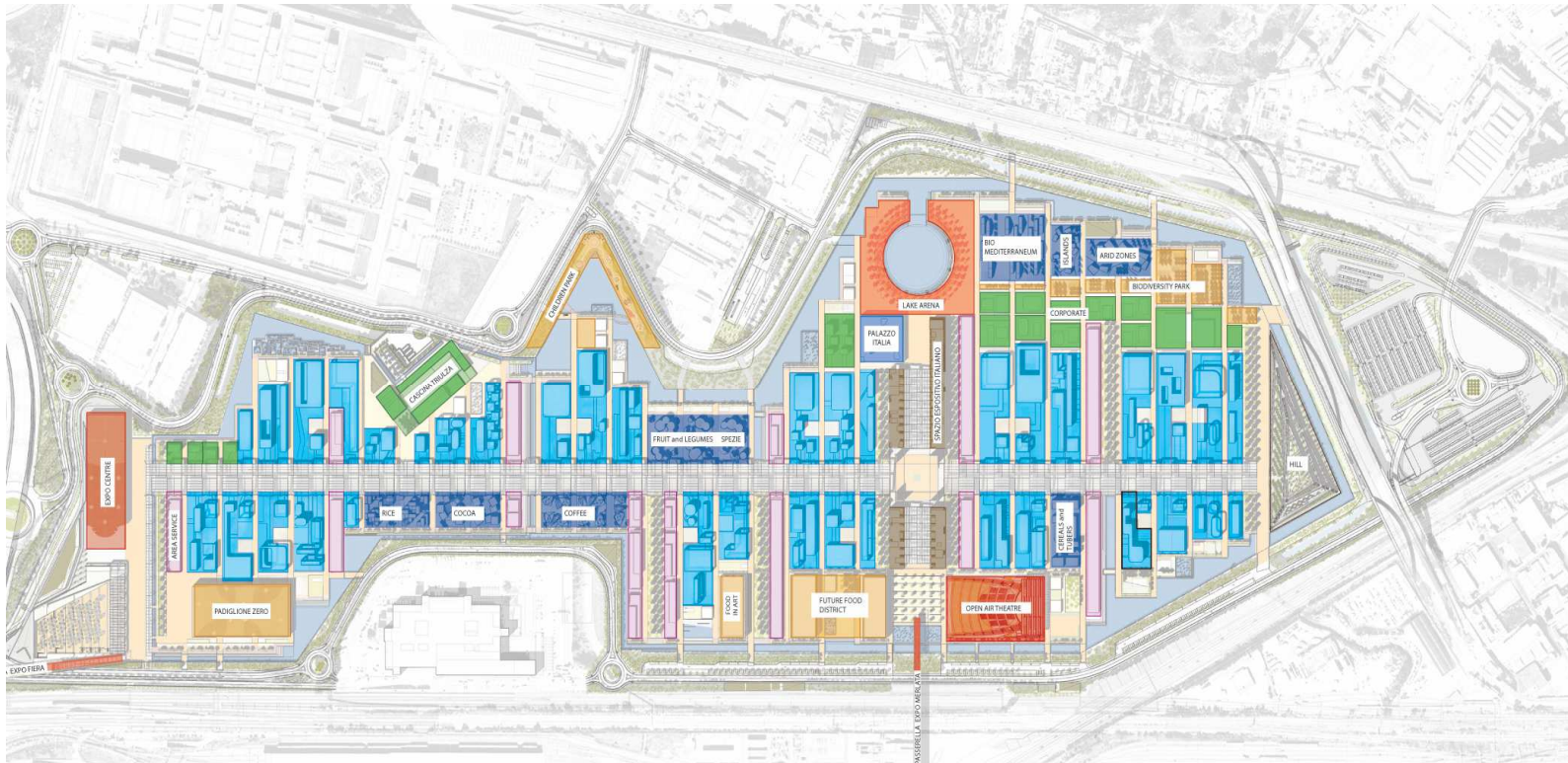


COSA RAPPRESENTIAMO?

Palazzo Italia, è destinato a essere **luogo istituzionale e di rappresentanza dello Stato e del Governo Italiano**. E' qui che si snoda la Mostra delle Regioni che celebrerà, in modo scenografico, **l'idea della potenza dell'identità italiana**: la potenza del saper fare, della bellezza, del futuro e del limite.

PADIGLIONE ITALIA

1. Il Sito Espositivo



 AREE TEMATICHE

 PARTECIPANTI UFFICIALI

 AREE DI SERVIZIO

 PARTECIPANTI
NON UFFICIALI

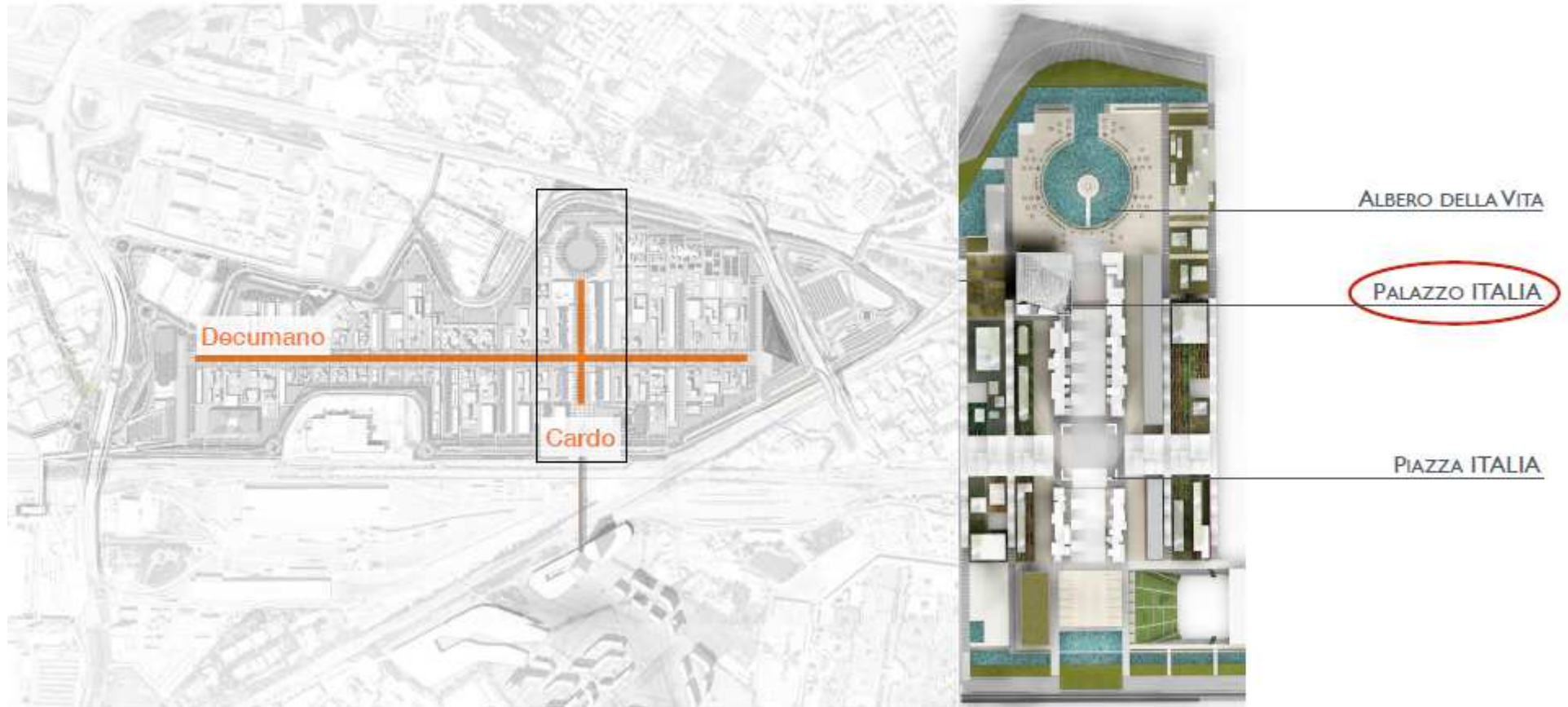
 AREE EVENTI

 CLUSTER

 PALAZZO ITALIA

 CARDO

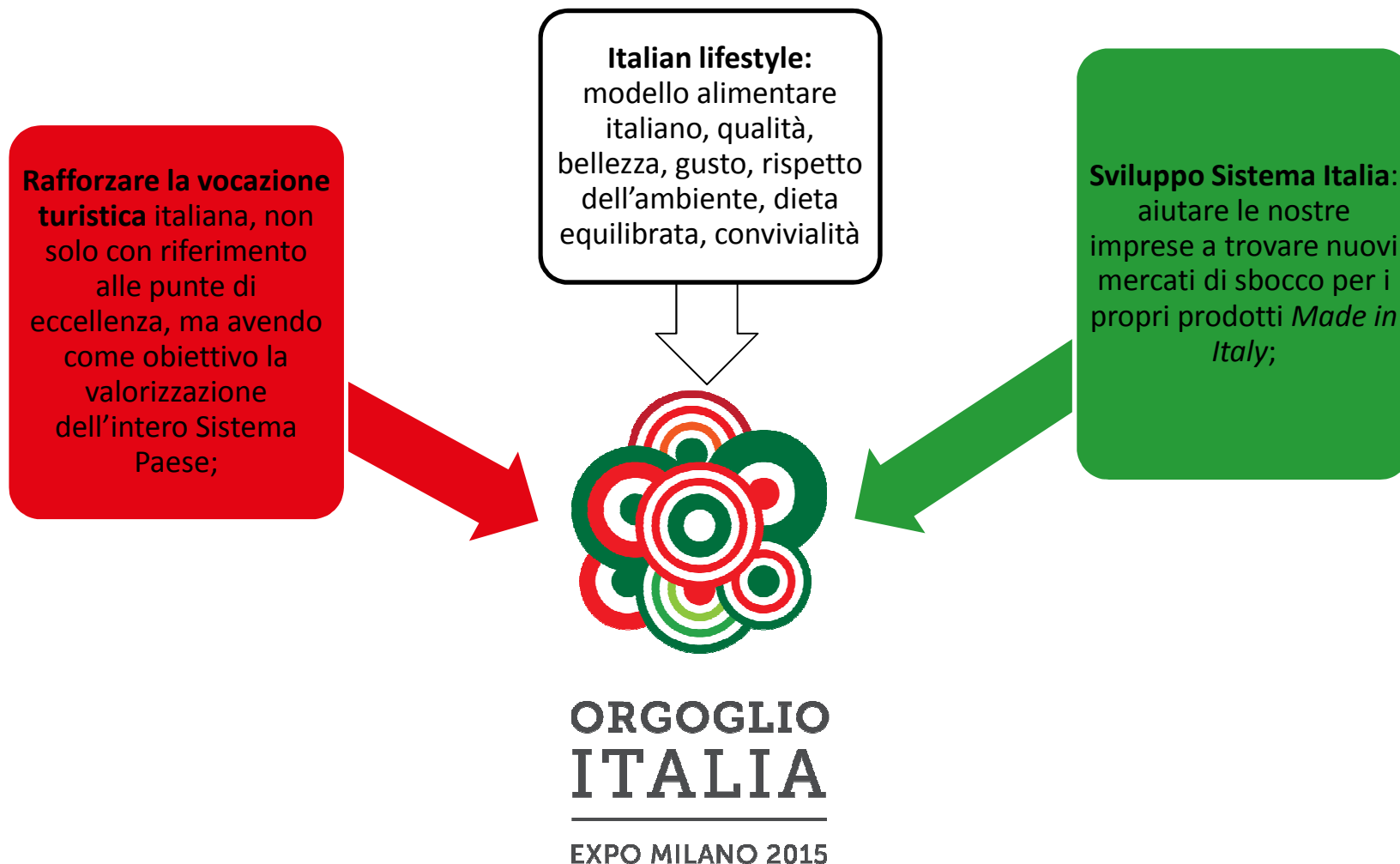
1. Padiglione Italia: Palazzo Italia e Cardo



2. Il Padiglione Italia a Expo Milano 2015: Obiettivi



Il tema dell'Expo permetterà all'Italia di valorizzare le nostre numerose eccellenze produttive, tecnologiche e scientifiche in settori ad alto potenziale di crescita legati allo sviluppo sostenibile, alle energie rinnovabili e all'industria alimentare.



3. Il Concept scelto da Padiglione Italia: Il Vivaio



VIVAIO

[vi-và-io] s.m. (pl. -vai)

- 1 agr. Terreno in cui si allevano le piantine fino al momento del loro trapianto.
- 2 fig. Ambiente di formazione culturale, ideologica o professionale: Firenze, v. dell'arte e della letteratura rinascimentale; nel l. calcio, gruppo di giovani atleti che vengono preparati per entrare a far parte di grandi squadre; la scuola che li prepara, un laboratorio di idee.
- 3 Impianto per la riproduzione e l'allevamento di animali, pesci o molluschi.

Etimologia: dal latino Vivarium, in inglese "place of life" per intendere un luogo protetto dove mantenere o far crescere animali o piante, anche con finalità di osservazione e ricerca.



un **vivaio di idee giovani, proposte e soluzioni** innovative e di buone pratiche per tutto il Paese e che il Paese offre alla comunità internazionale



un laboratorio **permanente e aperto a tutti**



uno spazio protetto, che **aiuti i progetti e i talenti a germogliare**



uno spazio di **visibilità per le energie fresche e giovani che operano nel nostro paese**, che intende coinvolgere le università italiane, le sedi della ricerca e il mondo delle start up

4. Il Grand Tour: dal Cardo a Palazzo Italia



Il Grand Tour si snoderà lungo tutto il Cardo fino a raggiungere la sua massima espressione entrando a Palazzo Italia

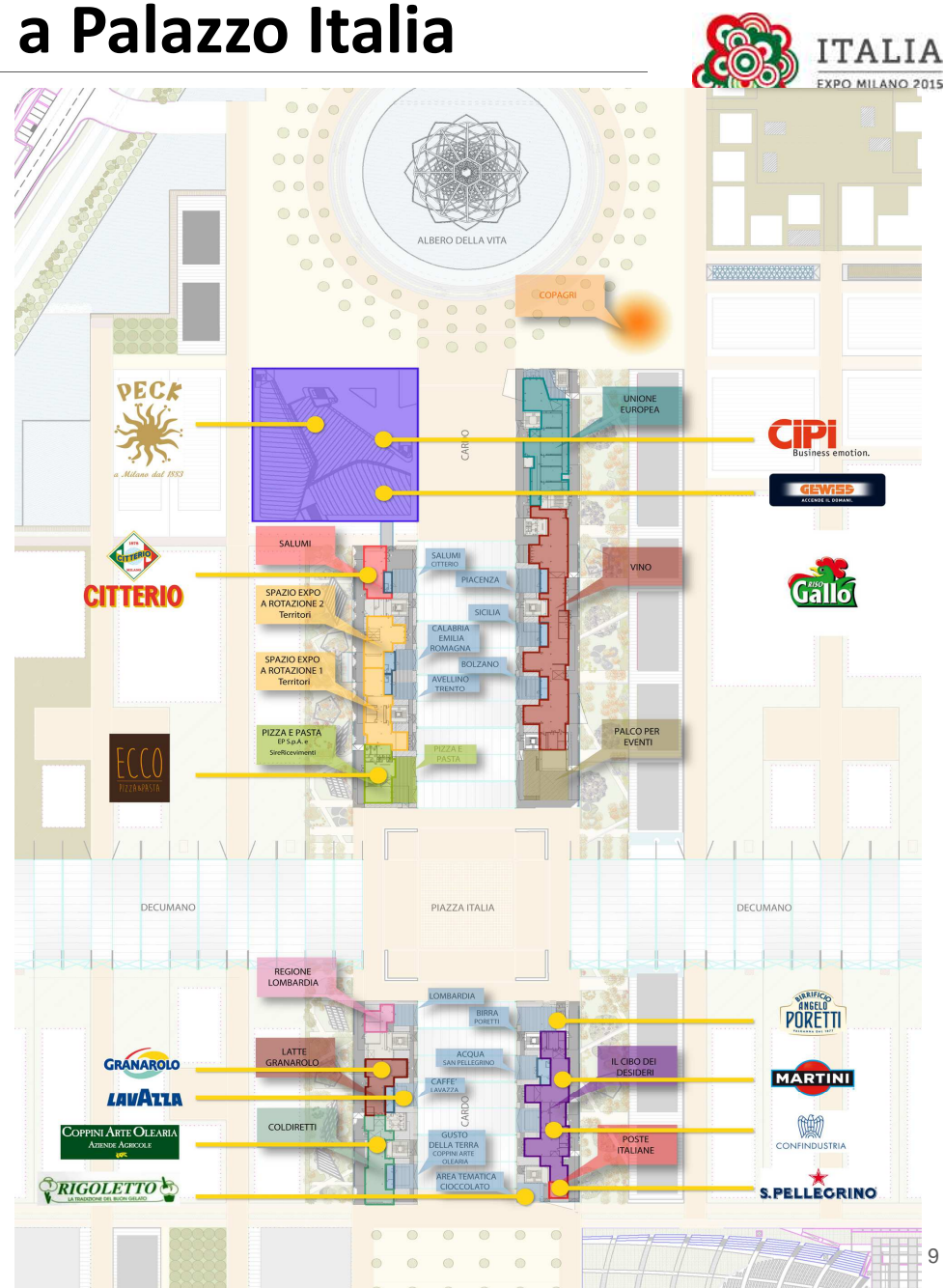


« Non si può né raccontare né descrivere la magnificenza d'un chiaro di luna come quelli di cui abbiamo goduto col vagare qua e là nelle strade, nelle piazze, per la riviera di Chiaia, la grande straordinaria passeggiata, e poi in riva al mare. Si è veramente presi dal senso di immensità dello spazio! Così vale la pena di sognare! » J.W. Goethe Viaggio in Italia



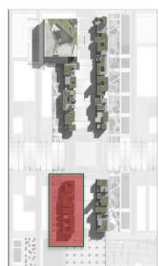
4. Il Grand Tour: dal Cardo a Palazzo Italia

Il Cardo, che corre per **325 m** lungo i padiglioni, assume la dimensione di una grande via italiana- multi territoriale e multi prodotto- unificata e integrata dalla proiezione del futuro.

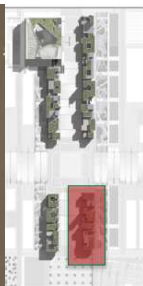


4. Il Grand Tour: dal Cardo a Palazzo Italia

Cardo Sud Ovest - Coldiretti



Cardo Sud Est - Il Cibo dei Desideri



4. Il Grand Tour: dal Cardo a Palazzo Italia

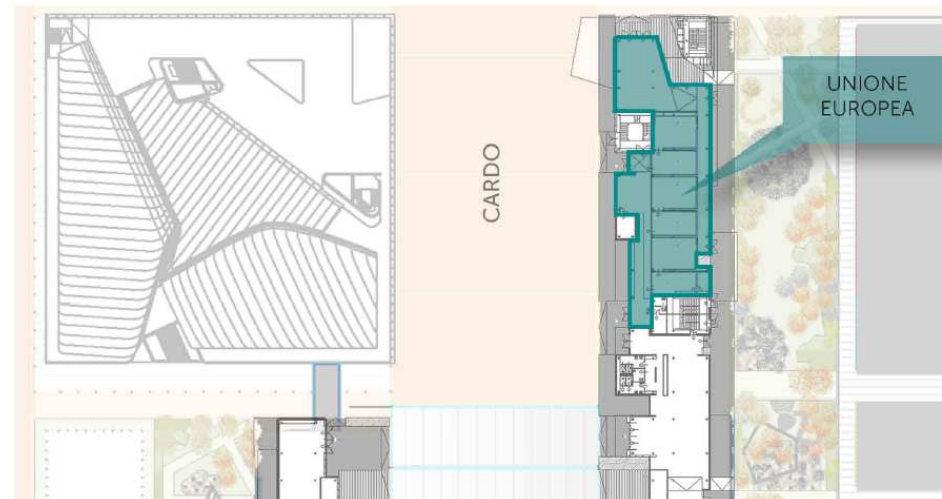
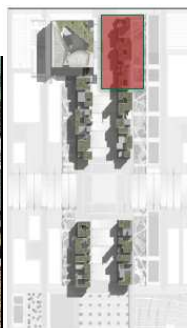
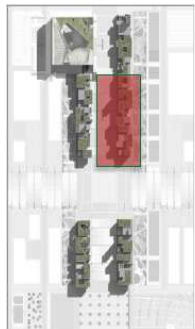
La partecipazione delle aziende



4. Il Grand Tour: dal Cardo a Palazzo Italia

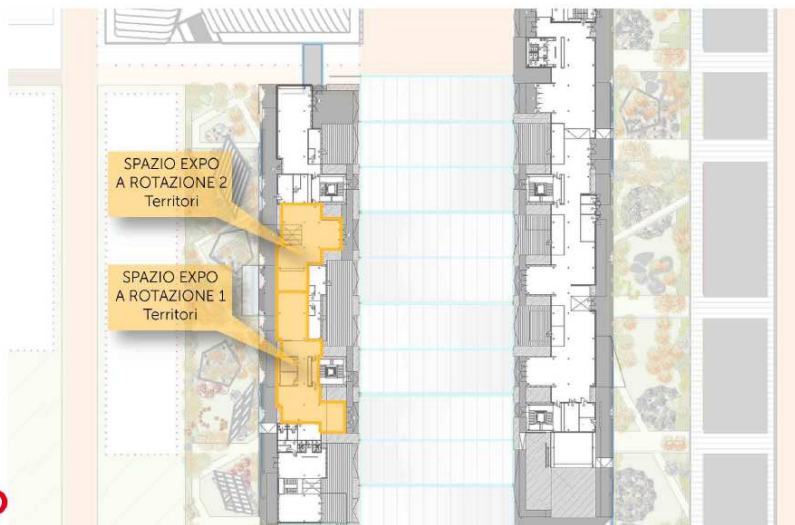
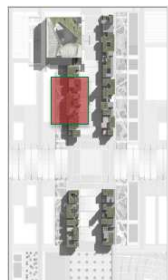


Cardo Nord Est - Padiglione del Vino



4. Il Grand Tour: dal Cardo a Palazzo Italia

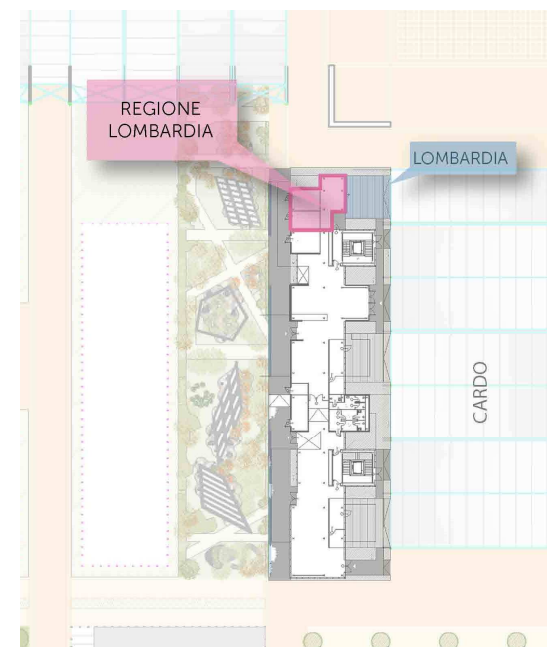
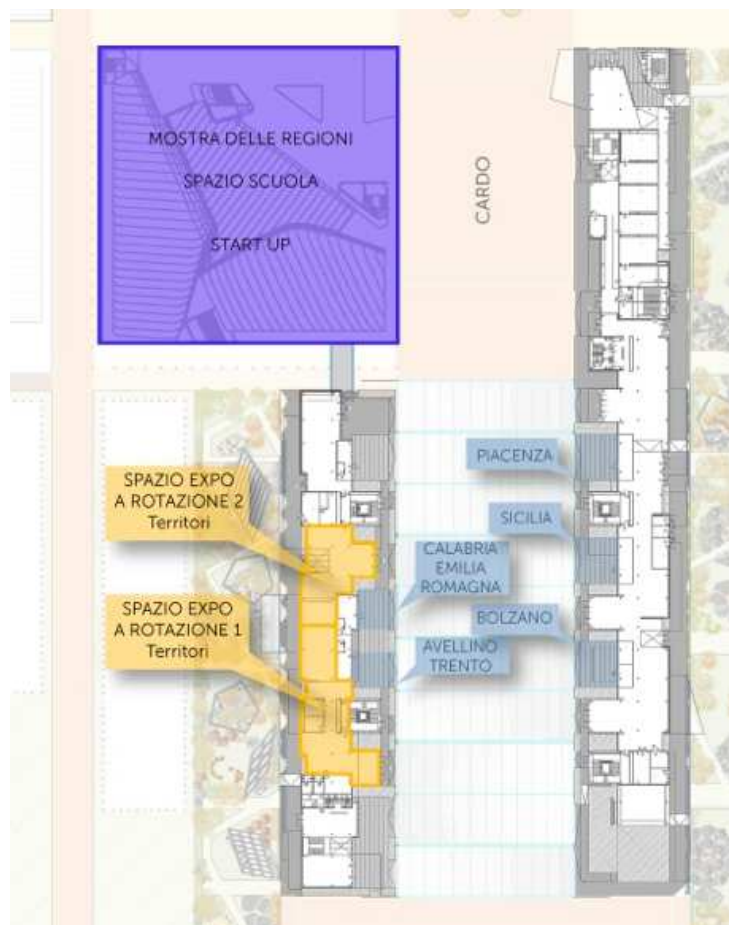
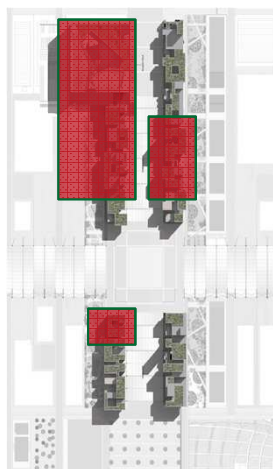
Cardo Nord Ovest - Spazi espositivi a rotazione



4. Il Grand Tour: dal Cardo a Palazzo Italia



La partecipazione dei territori



4. Il Grand Tour: dal Cardo a Palazzo Italia



WOMEN FOR EXPO



WOMEN FOR EXPO

Sopra lo spazio della Regione Lombardia, verrà allestito lo spazio dedicato alla donne, dove Padiglione Italia, d'intesa con Expo Milano 2015, ospita WE- Women for Expo

4. Il Grand Tour: dal Cardo a Palazzo Italia



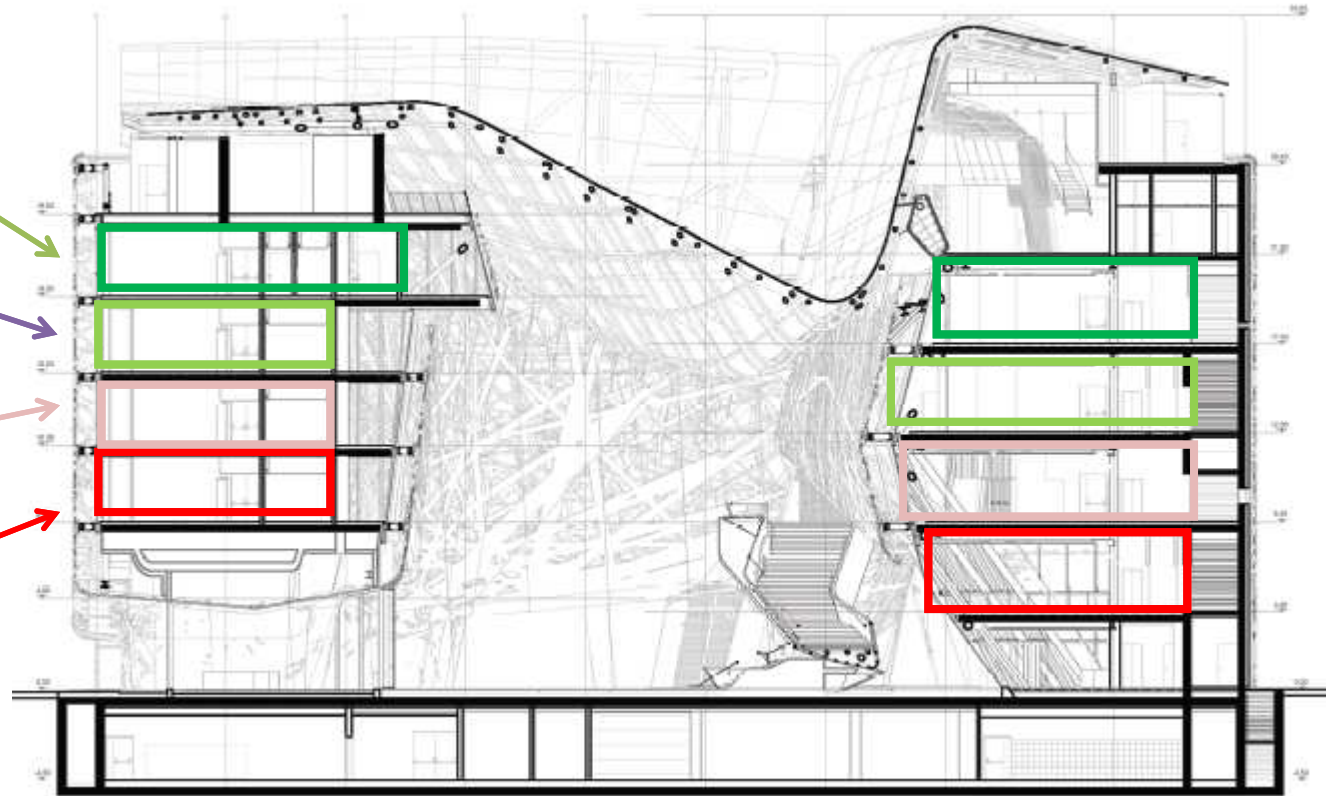
Il potere italiano

Il futuro

Il limite

Il bellezza

Il saper fare



5. Orgoglio Italia



Gli allestimenti e le strutture del Padiglione Italia (escluso il Palazzo) nascono dall'apporto di 51 partner che garantiscono oltre 50 mln di finanziamenti.

Regioni:

Abruzzo
Basilicata
Calabria
Campania
Emilia Romagna
Friuli Venezia Giulia,
Lazio – Roma Capitale
Liguria
Lombardia
Marche
Molise
Piemonte
Provincia Aut. di Trento
Provincia Aut. di Bolzano
Puglia
Sardegna
Sicilia
Toscana
Umbria
Valle d'Aosta,
Veneto

Associazioni:

Coldiretti
Confartigianato
Confindustria
CopAgri
Confagricoltura
CIA
Confcommercio
ONB
Unioncamere Lombardia

Ministeri:

MAE
MIPAAF
MIUR
MIBACT
MISE
ICE
MINISTERO SALUTE
MINISTERO INTERNO

Aziende:

Birrificio Angelo Poretti
Citterio
Cipi
Coppini
Gewiss
Granarolo
Lavazza
Martini&Rossi
Ecco Pizza e Pasta
Peck
Poste Italiane
Riso Gallo
Rigoletto
Sanpellegrino

Territori:

Avellino
Bergamo
Brescia
Como
Piacenza

Tutte le associazioni imprenditoriali (non solo Confindustria e Coldiretti, ma anche Copagri, Confagricoltura, CIA, Confcommercio) hanno acquisito il diritto ad essere presenti in Padiglione Italia attraverso manifestazioni di interesse.

Palazzo Italia: Render



Palazzo Italia: Render



© Nemesi&Partners



ITALIA

EXPO MILANO 2015

Grazie.

www.padiglioneitaliaexpo2015.com



**CAMERA DI
COMMERCIO
MILANO**

Milano



Comune
di Milano



**Provincia
di Milano**



Regione Lombardia

